



# FOGO MONTANHA

MODELO - D800

Ficha Técnica - FFT014-A

Ficha Técnica  
Technical sheet  
Fiche technique  
Scheda tecnica

Características técnicas / Datos técnicos / Technical characteristics / Caractéristiques techniques / Dati Tecnici

NORMA: EN 13229

RELATÓRIO: 11064-1



## MEDIDAS MEDIDAS / DIMENSIONS DIMENSIONS / MISURE

800 x 670 x 450 mm



<b>Potência nom/</b> Potencia nom/ Nom output power/ Puissance nom/ Potenza nom	<b>13,4</b>	<b>(kW)</b>
<b>Rendimento /</b> Rendimiento / Efficiency / Rendement / Rendimento	<b>77</b>	<b>(%)</b>
<b>Potência água/</b> Potencia agua/ Water output power/ Puissance eau/ Potenza acqua	<b>n/a</b>	<b>(kW)</b>
<b>Temp. Fumos /</b> Temp. Humos / Smoke temp. / Temp. Fumées / Temp. Fumi	<b>341</b>	<b>(°C)</b>
<b>Emissões CO(13%O2) /</b> Emisiones CO(13%O2) / Emissions CO(13%O2) / Émissions CO(13%O2) / Emissioni CO(13%O2)	<b>0,08</b>	<b>(%)</b>
<b>CO2</b>	<b>10,5</b>	<b>(%)</b>
<b>Partículas-OCG-NOX/</b> Partículas-OCG-NOX/ Particles-OCG-NOX/ Particules-OCG-NOX/ Particolato-OCG-NOX	<b>35 - 269 - 51</b>	<b>(mg/Nm3)</b>
<b>Tiragem recomendada (máx. potência)/</b> Tiro recomendado (máx. potencia)/ Recommended draw (máx. power)/ Tirage conseillé (máx. puissance)/ Tiraggio consigliato (máx. potenza)	<b>12 ***</b>	<b>(Pa)</b>
<b>Caudal mássico/</b> Masa de humos/ Mass flow/ Débit massique/ Flusso di massa	<b>-</b>	<b>(g/s)</b>
<b>Tensão/</b> Tensión/ Voltage/ Tension/ Tensione	<b>n/a</b>	<b>(V)</b>
<b>Frequência/</b> Frecuencia/ Frequency/ Fréquence/ Freqenza	<b>n/a</b>	<b>(Hz)</b>
<b>Potência elétrica nominal/</b> Energía eléctrica nominal/ Nominal electric power/ Puissance électrique nominal/ Energia elettrica nominal	<b>n/a</b>	<b>(W)</b>
<b>Consumo de combustível /</b> Consumo de combustible / Fuel consumption / Consommation de carburant / Consumo di combustibile	<b>3,7</b>	<b>(Kg/h)</b>
<b>Capacidade do depósito/</b> Capacidad del depósito/ Tank capacity/ Capacité du réservoir/ Capacità serbatoio	<b>-</b>	<b>(Kg)</b>
<b>Autonomia min.- máx./</b> Autonomia min.-máx./ Autonomy min.-máx./ Autonomie min.-máx./ Autonomia min.máx.	<b>-</b>	<b>(H)</b>
<b>Diâmetro da chaminé/</b> Diámetro de chimenea/ Flue pipe/ Diamètre de cheminée/ Diametro del camino	<b>200</b>	<b>(mm)</b>
<b>Entrada de ar da combustão/</b> Entrada de aire para la combustión/ Combustion air inlet/ Entrée air pour la combustion/ Ingresso aria per la combustione	<b>-</b>	<b>(mm)</b>
<b>Volume aquecimento/</b> Volumen de calefacción/ Heating volume/ Volume de chauffage/ Volume di riscaldamento	<b>341 *</b>	<b>(m3)</b>
<b>Caudal ventilador/</b> Flujo del ventilador/ Fan flow/ Flux ventilateur/ Flusso della ventola <b>(63Pa)</b>	<b>n/a</b>	<b>(m3/h)</b>
<b>Tipo de combustível/</b> Tipo combustible / Type of fuel / Type combustible/ Tipo combustibile	<b>Lenha/ Leña/ Firewood/ Bois/ Legna</b>	<b>-</b>
<b>Peso líquido/</b> Peso neto/ Net weight/ Poids net/ Peso netto	<b>116</b>	<b>(kg)</b>
<b>Peso com embalagem/</b> Peso com embalaje/ Weight with packaging/ Poids avec emballage/ Peso con imballo	<b>-</b>	<b>(Kg)</b>
<b>Dimensões com embalagem (LxHxP)/</b> Dimensiones con embalaje/ Dimensions with packing/ Dimensions avec l'emballage/ Dimensioni con imballaggio	<b>910 / 795 / 550</b>	<b>(mm)</b>
<b>Volume água/</b> Volumen de agua/ Water volume/ Volume d'eau/ Volume di acqua	<b>n/a</b>	<b>(L)</b>
<b>Pressão máx./</b> Pressione máx./ Pressure máx./ Pression máx./ Pressione máx.	<b>n/a</b>	<b>(bar)</b>
<b>Distancia mínima a materiais combustíveis (laterais/frente/topo)/</b> Distancia mínima a materiales combustibles (laterales/frente/topo)/ Minimum distance to combustible materials (side/front/top)/ Distance minimale aux matériaux combustibles (côté/avanta/haut)/ Distanza minima da materiali combustibili (lato/anteriore/sotto)	<b>- / 1000 / -</b>	<b>(mm)</b>
<b>Comprimento máx. de lenha/</b> Longitud max. Leña/ Length max. firewood/ Longueur max. bois de chauffage/ lunghezza max. legna	<b>550</b>	<b>(mm)</b>
<b>Dimensão câmara de combustão (LxHxP)/</b> Tamaño de la cámara de combustión/ Combustion chamber size/ Taille de la chambre de combustion/ Dimensioni camera di combustione	<b>644 x 437 x 272</b>	<b>(mm)</b>
<b>Nível sonoro ventilador (máx./)</b> Nivel de sonido ventilador (máx./) Sound level fan (máx./) Niveau sonore ventilateur (máx./) Livello sonoro ventilatore (máx.)	<b>n/a</b>	<b>(dB)</b>

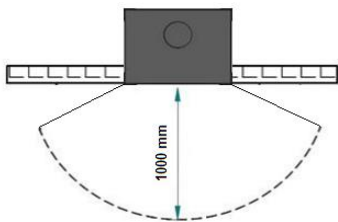
\* Valor que pode variar segundo o tipo de isolamento (Calculo efectuado para 40 W/m3 ou 35 Kcal/h por m3)/ El valor puede variar en función del tipo de aislamiento (El cálculo se realiza a 40 W/m3 o 35 Kcal/h per m3)/ Value that could vary depending on the type of insulation (Calculation made to 40 W/m3 or 35 Kcal/h for m3)/ La valeur peut varier en fonction du type d'isolation (Calcul fait à 40 W/m3 ou 35 Kcal/h par m3)/ Il valore può variare a seconda del tipo di isolamento (Il calcolo fatto per 40 W/m3 o 35 Kcal/h per m3)

\*\* Dados que podem variar segundo o tipo de pellet utilizado/ Los datos pueden variar según el tipo de pellet utilizado/ Data may vary according to the type of pellet used/ Les données peuvent varier en fonction du type de pellets utilisé/ Dati che possono variare a seconda del tipo di pellet usato

\*\*\* Valor recomendado para uma utilização ótima/ Valor recomendado para el uso óptimo/ Recommended value for optimum use/ Valeur recommandée pour une utilisation optimale/ Valore consigliato per un uso ottimale

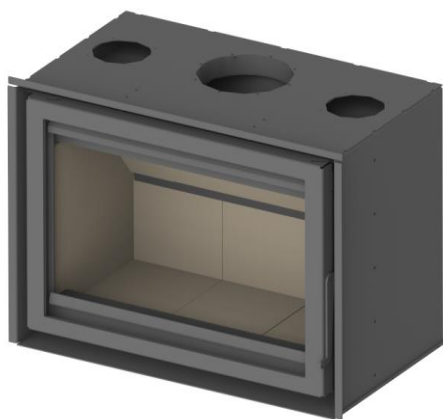
Dimensões Caixa/ Dimensiones de la Caja/ Box Dimensions/ Dimensions Boîte/ Scatola di Dimensioni  
Equipamento/ Equipamiento/ Equipment/ Équipement/ Attrezzatura - 810 x 550 x 690 (mm)

Distâncias de Segurança/ Distancias de Seguridad/ Safety distances/ Les distances de sécurité/ Distanze di sicurezza



Modelos disponíveis/ Modelos disponibles/ Available models/ Modèles disponibles/ Modelli disponibili

D800  
cinza/ gris/ grey/ gris/ grigio



D800  
preto/ negro/ black/ noir/ nero



Opções/ Opciones/ Options/ Options/ Opzioni



Moldura 3 lados 25mm/  
Moldura 3 lados de 25mm/  
3 sided 25mm frame/  
Cadre 3 côtes de 25mm/  
Telaio 3 lati 25mm



Moldura 4 lados 25 mm/  
Moldura 4 lados de 25mm/  
4 sided 25 mm frame/  
Cadre 4 côtes de 25mm/  
Telaio 4 lati 25mm



Moldura 3 lados 50mm/  
Moldura 3 lados de 50mm/  
3 sided 50mm frame/  
Cadre 3 côtes de 50mm/  
Telaio 3 lati 50mm



Moldura 4 lados 50mm/  
Moldura 4 lados de 50mm/  
4 sided 50mm frame/  
Cadre 4 côtes de 50mm/  
Telaio 4 lati 50mm